

索道事業安全報告書

(2015-2016シーズン)

グラントサンピア猪苗代リゾートスキー場



スキー場のリフト、ゴンドラは国土交通省の鉄道事業法により、運行の認可をいただき、営業運行しております。

平成18年10月1日より、施行された安全運行管理規程により本年度の安全報告書を下記のとおり公表いたします。

ご挨拶

本年も、猪苗代リゾートスキー場をご利用いただき誠に有難うございました。

本年度はシーズンが雪不足で、全索道が稼働出来ないシーズンインとなり又1月も休業期間があり、3月のシーズン終了を1週間早めるなど、雪不足に悩まされる結果となり、来場者は昨年度を大きく割り込み大変苦戦を強いられましたが、本スキー場を愛して下さったお客様に感謝いたします。

夏季の磐梯山ロープウェイを営業し、登山、遊覧などお客様に愛される索道を目指し、今後も努力してまいります。

来シーズンも「安全」、「安心」をモットーとし楽しく、そして感動を与えるスキー場としてお迎えできるよう従業員一同お待ち申し上げます。

猪苗代リゾートスキー場

安全統括管理者

田久保 賢治

■基本方針

経営理念の第一は安全輸送です。

1. 一致団結して輸送の安全の確保に努める。
2. 輸送の安全に関する法令及び関連する本規程をよく理解するとともにこれを遵守し、厳正、忠実に職務を遂行する。
3. 常に輸送の安全に関する状況を理解するよう努める。
4. 職務の実施に当たり、推測に頼らず確認の励行に努め、疑義のある時は最も安全と思われる取扱をする。
5. 事故、災害等が発生したときは、人命救助を最優先に行動し、すみやかに安全適切な処置をとる。
6. 情報は洩れなく迅速、正確に伝え、透明性を確保する。
7. 常に問題意識を持ち、必要な変革に果敢に挑戦する。

■安全の管理について

安全、安心のゲレンデを提供できるよう、下記のように実施しました。

1. 営業運行前の試運転は毎日確実に実施しました。
2. 乗り場、降り場の整備はお客様の安全が確保されてから営業運行に入りました。
3. 乗り場、降り場にて乗降に不安のあるお客さまには、声がけをし、サポートし安全に利用していただきました。
4. 強風、その他にて営業運行に支障をきたすような場合は、場内放送などで随時情報を流しました。
5. 運輸局、索道協会からの事故情報などについては全員に朝礼にて報告、解説してコピーにて回覧しました。
6. ゲレンデ内のマット、ネット、規制ロープなどは、景観上最低限にして自然環境を損なわないよう配慮しました。
7. コース内の規制などは、要所に情報として掲示しました。
8. 全国のスキー場にて組織されている協会の、「スキー場利用者への行動規則」など安全啓蒙活動の内容は各所に掲示しました。

■安全の為の保守・整備について

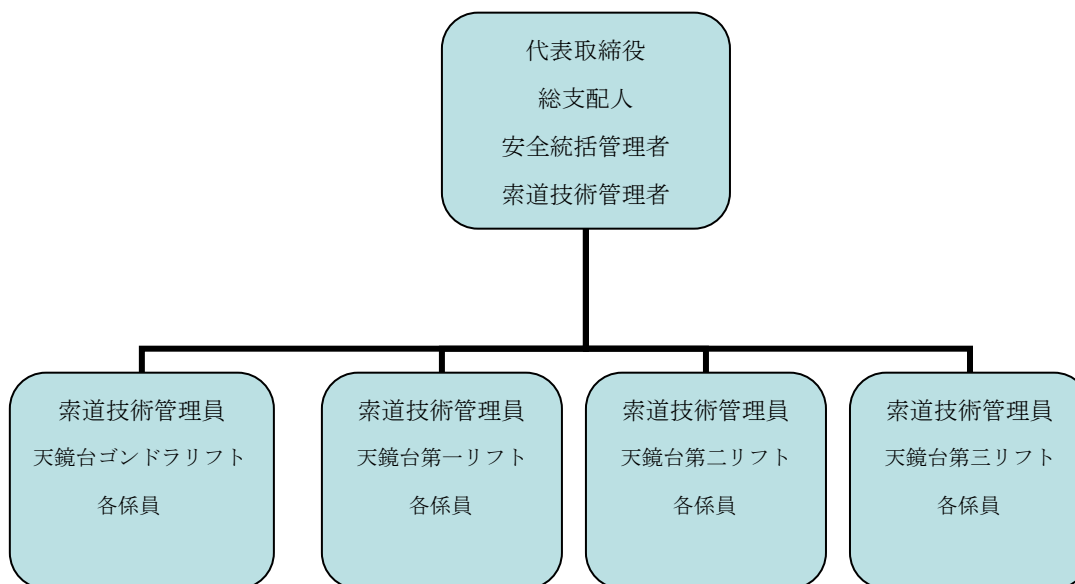
安全の為の投資です。

1. ゴンドラリフトの集中整備（握索機オーバーホール、支柱点検、その他整備）
2. リフト握索機の点検整備
3. リフト乗り場、降り場の整備

4. ゲレンデ植栽の整備

■ 安全の為の管理体制

代表取締役をトップに安全管理組織を下記のように構成し責務を明確にして取り組んでいます。



代表取締役・・・輸送の安全の確保に関する最終的な責務を負う。

総支配人・・・輸送の安全の確保に関する業務を統括する。

安全統括管理者・・・ //

索道技術管理者・・・安全統括管理者の下、運行、保守、教育の事項に関する業務

索道技術管理員・・・索道技術管理者の下、運行、保守、教育の事項に関する補佐業務

- 利用者へのお願い（安全にご乗車いただくために）
 - （１）搬器を揺さぶること（搬器に動揺を与える行為、搬器の揺さぶり）
 - （２）搬器から飛び降りること（飛降り）
 - （３）ストックで索道施設に触ること
 - （４）その他安全運送を妨げる行為（その他、危険と思われる行為）
 - （５）非常停止した場合であって、長時間にわたって運転再開ができないときは、救助方法等について連絡するので、その指示に従うこと
- インシデント（事故の前兆）

東北運輸局鉄道部へ報告するような事案はありませんでした。
- 索道事故関係
東北運輸局鉄道部へ報告するような事案はありませんでした。
- 災害関係（地震、暴風雪など）

東北運輸局鉄道部へ報告するような事案はありませんでした。
尚、暴風雪警報、強風警報などの発令時についてはスキー場の判断で安全運行の為、営業の見合せ、一時停止、減速運転などを行いました。

最後に

以上をもちまして、当社のモットーである「安全」・「安心」のスキー場を提供できるよう本年も整備・保守に努め本年度の報告書とし公表いたします。

尚、皆様からの声を安全輸送に反映いしたく、ご意見をお聞かせいただければ幸いです。

969-3288

福島県耶麻郡猪苗代町綿場 7 1 2 6

猪苗代リゾートスキー場

T E L 0242-65-2131

F A X 0242-65-2263

E - mail : info@inawashiroresort.co.jp

平成 28 年 月 日
猪苗代リゾートスキー場